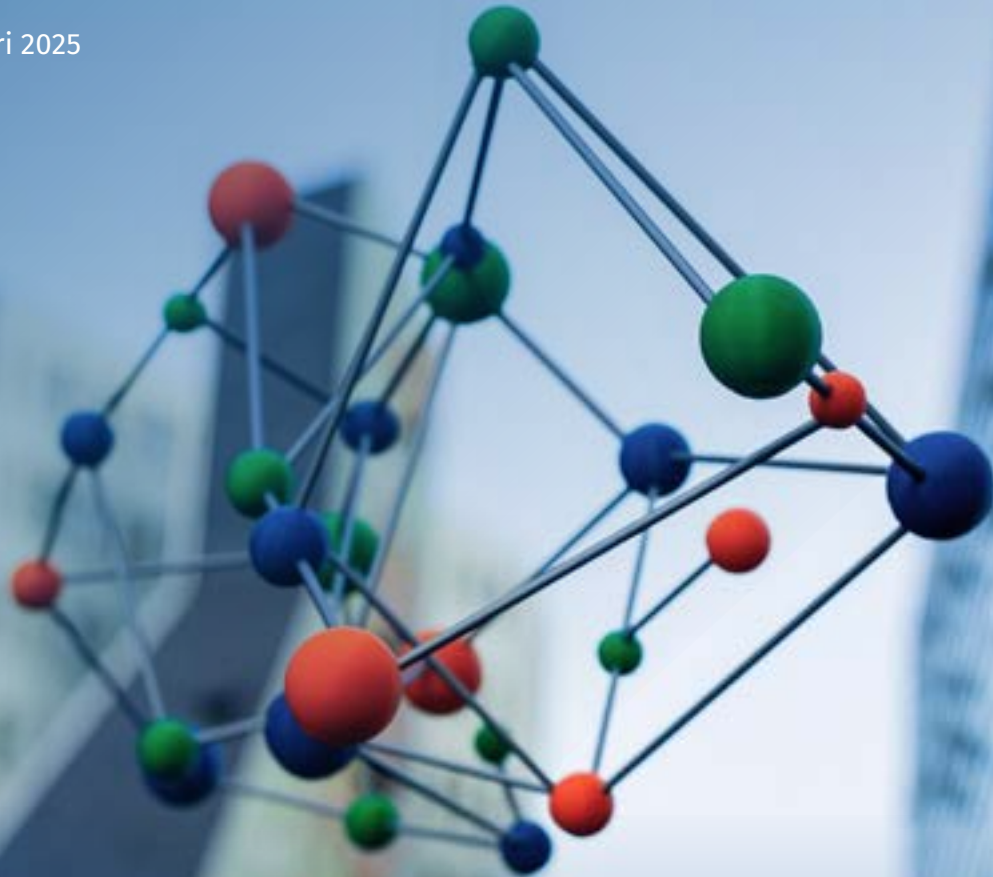


Implementatieproces SSO voor woningcorporaties

Martijn Kirch

Februari 2025





Implementatieproces SSO voor woningcorporaties

In 2023 zijn wij van start gegaan met de implementatie van Single Sign-On (SSO) in onze softwareapplicaties: WAL5, RM, WAL5 Dashboard, SAM, SIM, TMS, VGR, Treasury en AVM. In dit document lees je meer over de acties die genomen moeten worden voor dit implementatieproces.

Implementatieproces

Om gebruik te gaan maken van SSO, moet de woningcorporatie slechts 2 stappen uitvoeren. Voorafgaand aan deze 2 stappen, ontvangt de woningcorporatie een handleiding waarin we in detail toelichting welke acties er uitgevoerd moeten worden en welke informatie met ons gedeeld moet worden om deze stappen te doorlopen. Daarnaast voert Ortec Finance ook enkele acties uit. De acties voor het implementeren van SSO staan hieronder weergegeven.

Actie:	Stakeholder:	Tijdsduur:	Toelichting:
Versturen van de SSO IT Gebruikershandleiding	Ortec Finance	-	Ortec Finance stuurt de SSO IT Gebruikershandleiding naar IT-contactpersoon.
Stap 1: IT-configuratie	IT-afdeling van corporatie	2 weken	IT-afdeling loopt handleiding door en levert informatie aan Ortec Finance zoals benoemd in de handleiding.
Mailing 1 met informatie over de overstap naar SSO naar gebruikers sturen	Ortec Finance	-	Ortec Finance stuurt een mail naar alle gebruikers om hen te informeren over de aankomende werkzaamheden.
IT-configuratie (Ortec Finance)	Ortec Finance	1 week	Ortec Finance verwerkt aangeleverde gegevens.
Versturen van de SSO Gebruikershandleiding	Ortec Finance	-	Ortec Finance stuurt de SSO Gebruikershandleiding naar de IT-contactpersoon voor het uitvoeren van stap 2.
Mailing 2 met informatie over de overstap naar SSO naar gebruikers sturen	Ortec Finance	-	Ortec Finance stuurt een mail naar alle gebruikers om hen te informeren over de aankomende werkzaamheden.
Stap 2: SSO Gebruikershandleiding uitvoeren door applicatie gebruikers (onboardingweek)	IT-afdeling en applicatie gebruikers	1 week	IT-contactpersoon moet de SSO Gebruikershandleiding mailen naar gebruikers en gebruikers moeten het onboardingproces uitvoeren.



Communicatie met contactpersonen

Tijdens dit implementatieproces realiseert de IT-afdeling stap 1. Stap 2 wordt uitgevoerd door de gebruikers van onze applicaties. Wie de IT-contactpersoon binnen de woningcorporatie voor dit implementatieproces is, wordt tijdens de start van het implementatieproces besproken.

Daarnaast nemen we graag een gebruiker van onze applicaties mee in dit proces. De reden hiervoor is dat alle Ortec Finance gebruikers uiteindelijk moeten overstappen op SSO (zie stap 2 implementatieproces). Het is dus goed dat er al één gebruiker meeloopt, zodat deze werkzaamheden niet alleen bekend zijn bij de IT-afdeling. Deze gebruiker hoeft zelf geen acties te ondernemen, behalve het onboarden in stap 2. Het is wel de bedoeling dat deze persoon benaderd kan worden door collega's voor eventuele vragen over dit implementatieproces.

Communicatie met alle gebruikers

Wij sturen na het ontvangen van de informatie van stap 1, een mail naar alle gebruikers met de aankondiging dat de woningcorporatie overstapt op SSO en het daarbij behorende proces. Daarnaast sturen wij een herinnering van dit proces de vrijdag voor de start van stap 2. In deze mail staat wat de gebruikers kunnen verwachten van dit implementatieproces, zodat zij op de hoogte zijn van de aankomende werkzaamheden. Ook staat hierin de door de woningcorporatie aangegeven contactpersonen vermeld. De gebruikers kunnen deze contactpersonen benaderen, mochten zij vragen hebben.

Oude manier van inloggen niet meer mogelijk!

De overgang naar SSO betekent dat de oude manier van inloggen (met gebruikersnaam en wachtwoord per applicatie) na het onboarden (stap 2) wordt geblokkeerd. Deze actie wordt door ons uitgevoerd. Na het onboarden komt de gebruiker alleen nog maar in onze producten via een unieke URL-link. Deze URL-link wordt meegeleverd in de handleidingen van beide stappen en leidt naar onze Corporaties startpagina. Alleen via deze startpagina kan de gebruiker inloggen en onze applicaties bereiken.

Vragen over SSO?

Heeft jouw corporatie vragen over het implementatieproces of over SSO? Neem dan contact op met je Ortec Finance contactpersoon. Of stel je vraag via info-rem@ortec-finance.com. Wij gaan graag hierover met je in gesprek.

Contact



Martijn Kirch

Consultant Real Estate Management

+31 (0)20 23 60 789

martijn.kirch@ortec-finance.com